



“Elijo producir más y de forma natural.
Elijo BEDGEN 40®”



BEDGEN 40®

LA FÓRMULA NATURAL PARA
UNA NUTRICIÓN INTELIGENTE



- Modula la función hepática biliar, incrementando la digestibilidad del alimento mientras protege el organismo del animal.
- Maximiza la eliminación de toxinas.
- Estimula los procesos metabólicos.
- Incrementa la absorción de vitaminas liposolubles.

¿Por qué es necesaria la formación de Bilis?

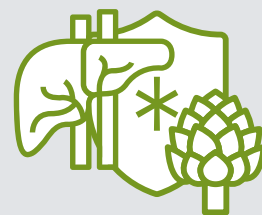
- Neutraliza el ácido del proventrículo.
- Protege el revestimiento de la molleja.
- Emulsifica y absorbe grasas.
- Estimula el flujo de sangre intestinal.
- Activa las lipasas pancreáticas.
- Absorbe vitaminas liposolubles (A, D, E y K).
- Excreta toxinas.
- Incrementa colagenasa en el intestino.

Los efectos coleréticos y colagogos de **BEDGEN 40®** incrementan hasta en un **60% la producción de bilis**, mejorando la emulsificación e hidrólisis de las grasas, por lo tanto incrementa la biodisponibilidad de lípidos.

#CuidamosTusAnimales

El **hígado**, es un órgano que frecuentemente es afectado por los desafíos metabólicos crecientes de los sistemas de producción animal intensiva.

Debido a que tiene una capacidad fisiológica limitada, en condiciones extremas, funciona al límite y es entonces cuando el metabolismo intermedio sufre disfunción.



* PROGRAMA SUGERIDO

	PARRILLEROS	POSTURA COMERCIAL	REPRODUCTORAS
Preiniciador / Iniciador	Del día 0 al día 21		
Recría		Del día 0 al día 21	Del día 0 al día 21
Pico de Postura		De la semana 16 a la 36	De la semana 18 a la 38



BEDGEN 40® PREMIX

***DOSIS** 150 g/Tn de alimento

PRESENTACIÓN

1 Kg – 5 Kg – 20 Kg



BEDGEN 40® LÍQUIDO

***DOSIS** 1 cm³ por litro en el agua de bebida

PRESENTACIÓN

1 Kg – 5 Kg – 20 Kg

TRATAMIENTO SUGERIDO ANTE INTOXICACIONES

2 cm³/litro en el agua de bebida. Período: 5 a 7 días

* Dosis de acuerdo al criterio del médico veterinario actuante.



@bedsonlatam



@bedsonlatam



+54 911 2296 7994

info@bedson.com